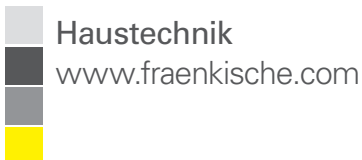
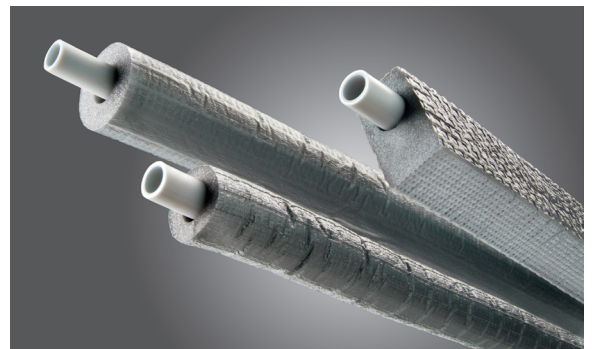


alpex: MONTAGE LEICHT GEMACHT



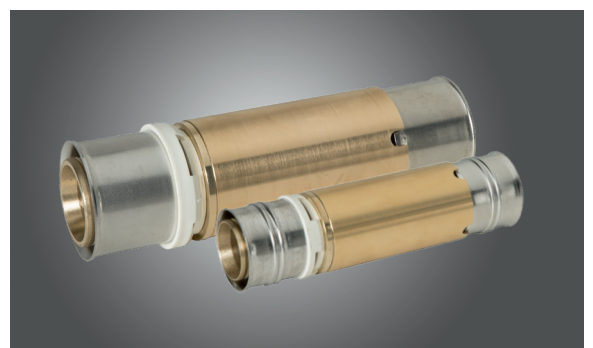
Vorgedämmte alpex F50 PROFI® Mehrschichtverbundrohre

- Ein gesparter Arbeitsgang
- Schallentkoppelung zum Baukörper
- Geringe Montagekosten
- Schnelle Verlegung
- Flexible Verarbeitung
- Keine Stoßstellen innerhalb der Rohrlänge
- Für Leitungen nach DIN 1988-200 und nach aktuell gültiger EnEV



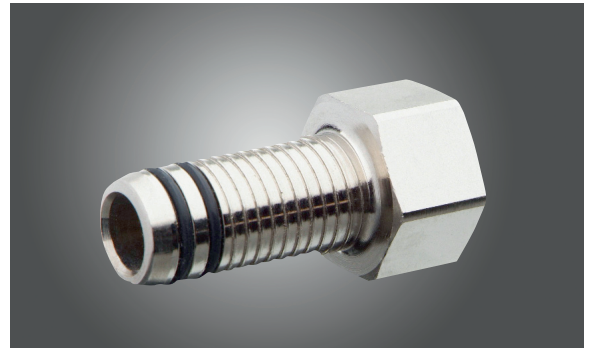
alpex F50 PROFI® | alpex L Reparaturkupplung

- Aus entzinkungsbeständigem Messing
- Zum nachträglichen Einbau von Formteilen
- Mit weißem Fixierring
- Mit integrierten Sichtfenstern
- Mit fixierten Edelstahlpresshülsen
- Mit Leckagefunktion
- DIM 26-26, 32-32, 40-40



alpex Abdrückstopfen

- Wiederverwendbar
- Mit Innengewinde nach DIN EN 10226-1
- Zum Abdrücken von alpex Rohren bis 15 bar
- DIM 16, 20



alpex Abdrückstopfen mit Entlüftung

- Wiederverwendbar
- Mit Innengewinde nach DIN EN 10226-1
- Entlüftungsstopfen zum Abdrücken von alpex Rohren bis 15 bar
- DIM 16, 20, 26, 32



Haustechnik vom Spezialisten.

Weitere Informationen finden Sie auch unter www.fraenkische.com

FRÄNKISCHE

FRÄNKISCHE Rohrwerke Gebr. Kirchner GmbH & Co. KG | Hellinger Str. 1 | 97486 Königsberg/Bayern
Telefon +49 9525 88-0 | Fax +49 9525 88-2411 | marketing@fraenkische.de | www.fraenkische.com

DE.1503/1.07.19 | Änderungen vorbehalten | 07/2019